



Detalles de instalación



Firestone
BUILDING PRODUCTS
NOBODY COVERS YOU BETTER.™

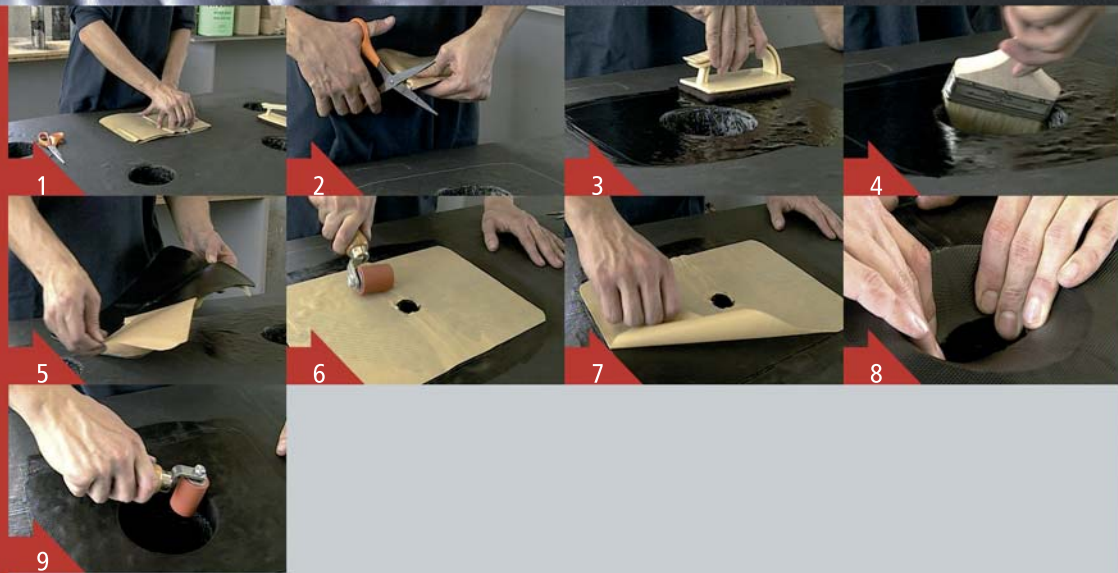
Remate de muro con barra de anclaje final



1. Entrega de la membrana sobre la banda perimetral armada autoadhesiva ya instalada.
2. Aplicar la imprimación quickprime-plus a la parte inferior de la membrana y sobre la porción no protegida de la banda perimetral armada.
3. Retirar el papel protector.
4. Dejar caer la membrana hasta el vértice.
5. Aplicar el adhesivo de soporte a la pared y a la membrana simultáneamente (y en este orden).
6. Cuando el adhesivo haya secado remontar, con las manos, la membrana contra la pared evitando las arrugas.
7. Presionar con el rodillo de silicona de 50 mm.
8. Instalar la barra de anclaje final con un sistema de tornillería adecuado.
9. Recortar el exceso de membrana.
10. Rellenar el reborde superior de la barra con sellante de solapa.
11. Vista general del remate de muro con barra de anclaje final terminado.



Bajante con Formflash autoadhesivo



1. Doblar la pieza de formflash en cuatro.
2. Cortar el vértice central.
3. Aplicar la imprimación quickprime-plus con aplicador alrededor del sumidero.
4. Aplicar la imprimación quickprime-plus con una brocha en el interior del sumidero.
5. Deplegar la pieza de formflash.
6. Colocarla encima del sumidero con el agujero centrado.
7. Retirar el papel de la cara superior.
8. Con las manos ir acoplado el formflash al interior del bajante.
9. Finalmente presionar con un rodillo de silicona.



Bajante con Formflash autoadhesivo



1. Aplicar la imprimación quickprime-plus con aplicador alrededor del sumidero.
2. Aplicar la imprimación quickprime-plus con una brocha en el interior del sumidero.
3. Aplicar un poco de imprimación en el cabezal de la pieza para cerrar el solapo.
4. Retirar el papel de una cara de la banda autoadhesiva.
5. Doblar la pieza con la cara protegida al interior.
6. Presentar la pieza en el borde -la mitad dentro y la otra mitad fuera- e ir pegando la pieza por el interior del bajante.
7. Una vez cerrado el solapo, con las manos ir abriendo hacia la base.
8. Finalmente presionar con un rodillo de silicona.
9. Sellar los bordes con sellante de solapo.
10. Igualar y afinar el sellado con la pieza de plástico.



Esquina exterior con Formflash autoadhesivo



1. Aplicar la imprimación quickprime-plus con una brocha a la membrana base y al remonte.
2. Separar el papel protector de la cara autoadhesiva.
3. Doblar por la mitad y presentar sobre el vértice.
4. Presionar con las manos desde dentro hacia fuera para adaptarlo.
5. Finalmente presionar con el rodillo de silicona.

Esquina interior



1. Adherir la membrana sobre las dos caras verticales con adhesivo de soporte.
2. Al pegar la segunda cara el material sobrante forma un pliegue en "bolsillo".
3. Ajustar las dos caras al vértice.
4. Encolar el pliegue sobre si mismo.

Recubrimiento de tubería en obra



1. Aplicar la imprimación quickprime-plus alrededor de la base de la tubería...
2. ...y remontar 200 mm.
3. Doblar la pieza de la banda autoadhesiva a lo largo y retirar el papel de la cara exterior.
4. Adosarla a la base de la tubería e ir cerrando hasta cerrar el solapo.
5. Retirar el papel interior.
6. Abrir contra la base trabajando con los dedos desde dentro hacia fuera.
7. Presionar con un rodillo.



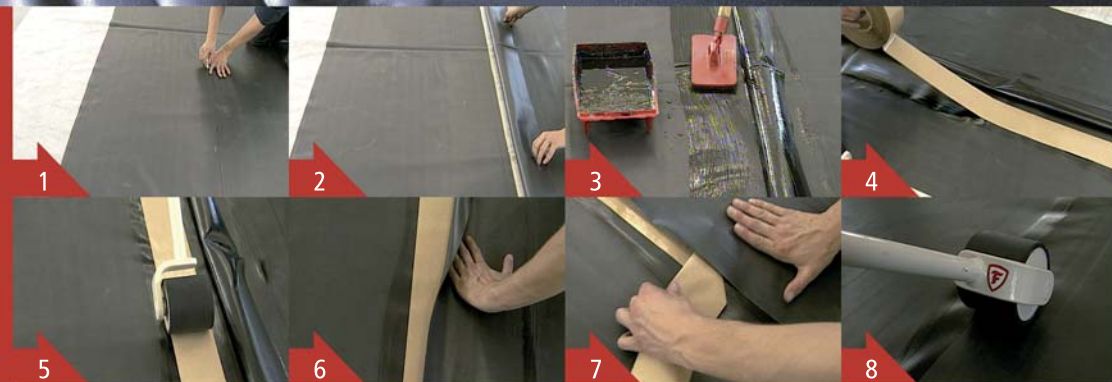
Sombreretes prefabricados autoadhesivos



1. Limpiar y aplicar imprimación quickprime plus alrededor de la tubería.
2. Recortar el sombrerete al diámetro de la tubería.
3. Colocar el sombrerete hasta que la pestaña de la base descansa sobre la membrana.
4. Retirar el papel protector y al mismo tiempo presionar con la mano.
5. Presionar firmemente con el rodillo.
6. Replegar la parte superior y aplicar un lecho de sellante de solapo alrededor de la tubería. Finalmente colocar la abrazadera.



Junta con banda autoadhesiva -Junta rápida-



1. Marcar la membrana inferior – un dedo por fuera del borde superior.
2. Replegar la membrana superior.
3. Aplicar la imprimación quickprime-plus a las dos caras simultáneamente.
4. Aplicar la banda autoadhesiva -junta rápida- siguiendo las marcas.
5. Presionar con el rodillo para una buena adhesión.
6. Deslizar la membrana superior sobre la cara protegida de la banda autoadhesiva.
7. Despegar el papel protector y acompañar con la mano.
8. Cerrar la junta presionando con un rodillo tipo quick roller, en ambas direcciones: a lo ancho y a lo largo.





e-mail: info@rollgum.com
www.rollgum.com